

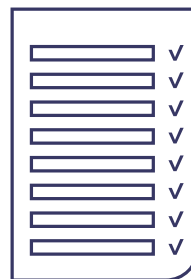
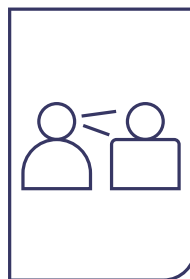
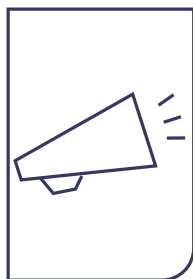
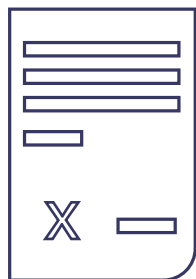


**POLITYKA OTM-R
OTWARTYCH, PRZEJRZYSTYCH I OPARTYCH
O KOMPETENCJE KANDYDATA ZASAD REKRUTACJI
PRACOWNIKÓW NAUKOWYCH
W INSTYTUCIE GEOFIZYKI POLSKIEJ AKADEMII NAUK**

PODSTAWY PRAWNE PRZEPROWADZANIA KONKURSU

- Ustawa z dnia 20 lipca 2018 roku – Prawo o szkolnictwie wyższym i nauce
- Ustawa z dnia 30 kwietnia 2010 r. o Polskiej Akademii Nauk
- Regulamin przeprowadzania konkursów na stanowiska naukowe w Instytucie Geofizyki Polskiej Akademii Nauk
- Europejska Karta Naukowca oraz Kodeks Postępowania przy rekrutacji pracowników naukowych

ETAPY KONKURSU



Wniosek
o zatrudnienie
pracownika
naukowego

Przygotowanie
ogłoszenia
konkursowego

Powołanie
komisji
konkursowej

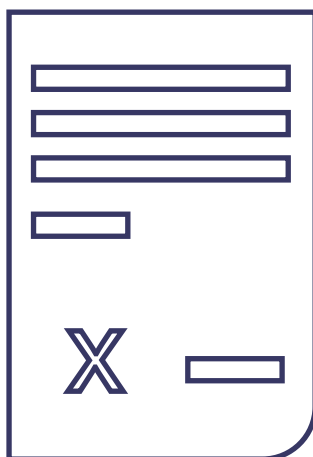
Prace
komisji
konkursowej
(I etap oceny
merytorycznej)

Prace
komisji
konkursowej
(II etap oceny
merytorycznej)

Rozstrzygnięcie
konkursu

Zatrudnienie
kandydata

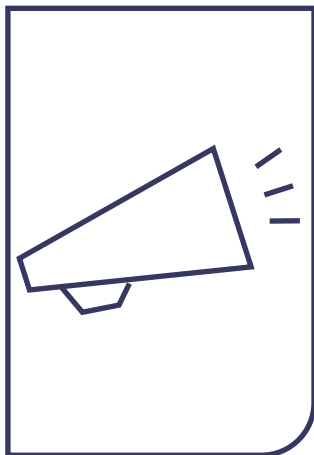
WSZCZĘCIE PROCEDURY REKRUTACJI PRACOWNIKA NAUKOWEGO



**Kierownik Zakładu składa do Dyrektora IGF PAN
wniosek o zatrudnienie pracownika naukowego**

Załącznik nr 1 do Polityki OTM-R

PRZYGOTOWANIE OGŁOSZENIA KONKURSOWEGO



Pracownik Działu Personalnego przygotowuje ogłoszenie konkursowe

Załącznik nr 1 do Polityki OTM-R

POWOŁANIE KOMISJI KONKURSOWEJ



Zastępca Dyrektora ds. Naukowych wskazuje komisję konkursową

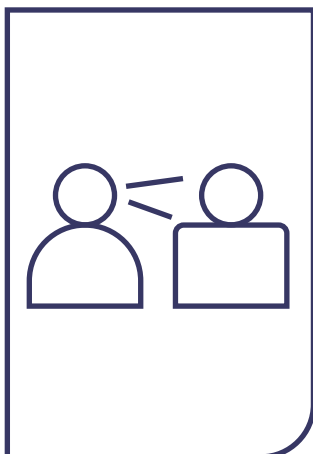
PRACE KOMISJI KONKURSOWEJ I ETAP OCENY MERYTORYCZNEJ



**Komisja konkursowa analizuje dokumenty
kandydatów**

Załącznik nr 2 do Polityki OTM-R

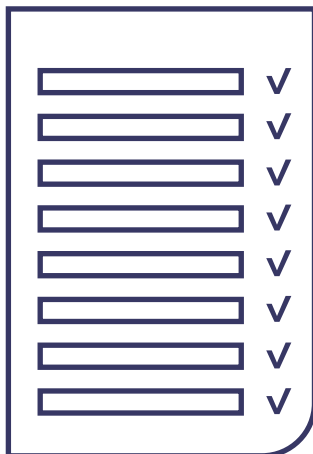
PRACE KOMISJI KONKURSOWEJ II ETAP OCENY MERYTORYCZNEJ



**Komisja konkursowa przeprowadza
rozmowy z wybranymi kandydatami**

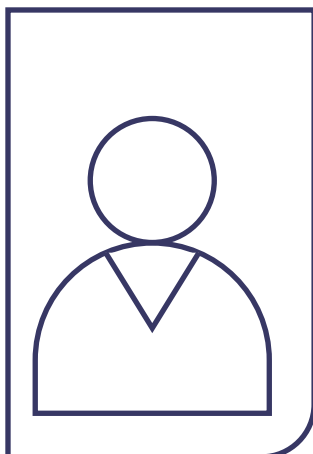
Załącznik nr 3 do Polityki OTM-R

ROZSTRZYgniĘCIE KONKURSU



**Komisja konkursowa przekazuje Dyrektorowi IGF PAN
sprawozdanie z prac wraz z rekomendacją kandydata**

ZATRUDNIENIE WYBRANEGO KANDYDATA



**Pracownik Działu Personalnego kontaktuje się
z wybranym kandydatem i ustala szczegóły
zatrudnienia**