



**POLITYKA OTM-R
OTWARTYCH, PRZEJRZYSTYCH I OPARTYCH
O KOMPETENCJE KANDYDATA ZASAD REKRUTACJI
PRACOWNIKÓW NAUKOWYCH
W INSTYTUCIE GEOFIZYKI POLSKIEJ AKADEMII NAUK**

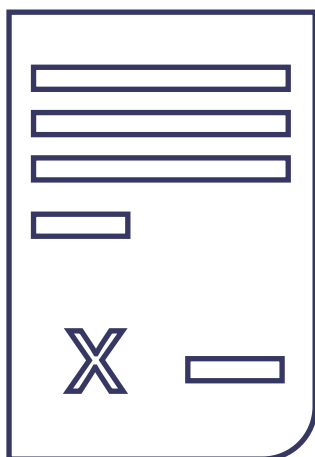
PODSTAWY PRAWNE PRZEPROWADZANIA KONKURSU

- Ustawa z dnia 20 lipca 2018 roku – Prawo o szkolnictwie wyższym i nauce
- Ustawa z dnia 30 kwietnia 2010 r. o Polskiej Akademii Nauk
- Regulamin przeprowadzania konkursów na stanowiska naukowe w Instytucie Geofizyki Polskiej Akademii Nauk
- Europejska Karta Naukowca oraz Kodeks Postępowania przy rekrutacji pracowników naukowych

ETAPY KONKURSU



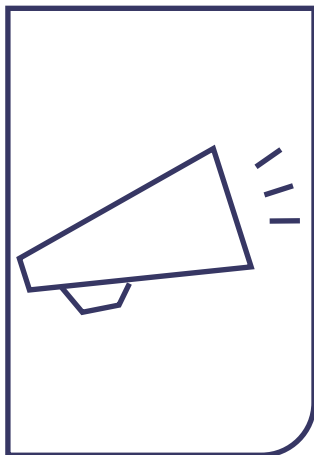
WSZCZĘCIE PROCEDURY REKRUTACJI PRACOWNIKA NAUKOWEGO



Kierownik Zakładu składa do Dyrektora IGF PAN wniosek o zatrudnienie pracownika naukowego

Załącznik nr 1 do Polityki OTM-R

PRZYGOTOWANIE OGŁOSZENIA KONKURSOWEGO



Pracownik Działu Personalnego przygotowuje ogłoszenie konkursowe

Załącznik nr 1 do Polityki OTM-R

POWOŁANIE KOMISJI KONKURSOWEJ



Zastępca Dyrektora ds. Naukowych wskazuje komisję konkursową

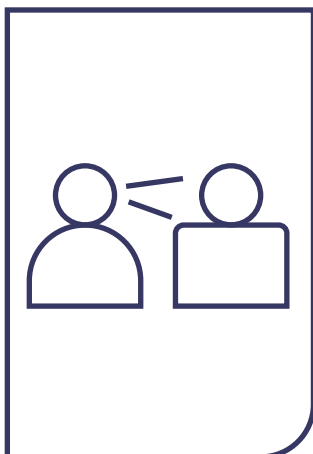
PRACE KOMISJI KONKURSOWEJ I ETAP OCENY MERYTORYCZNEJ



**Komisja konkursowa analizuje dokumenty
kandydatów**

Załącznik nr 2 do Polityki OTM-R

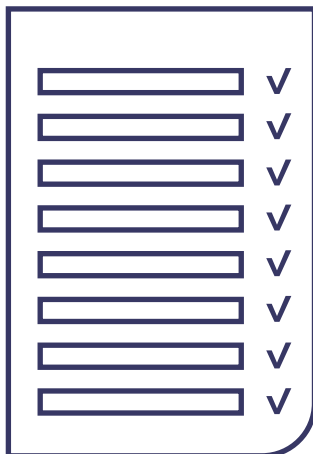
PRACE KOMISJI KONKURSOWEJ II ETAP OCENY MERYTORYCZNEJ



**Komisja konkursowa przeprowadza
rozmowy z wybranymi kandydatami**

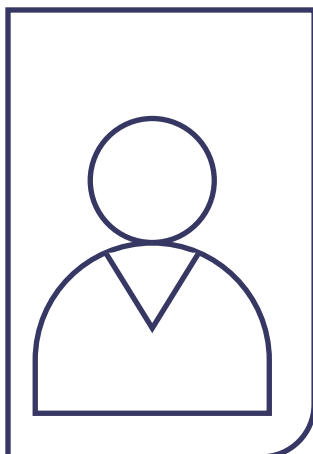
Załącznik nr 3 do Polityki OTM-R

ROZTRZYGNIĘCIE KONKURSU



**Komisja konkursowa przekazuje Dyrektorowi IGF PAN
sprawozdanie z prac wraz z rekomendacją kandydata**

ZATRUDNIENIE WYBRANEGO KANDYDATA



**Pracownik Działu Personalnego kontaktuje się
z wybranym kandydatem i ustala szczegóły
zatrudnienia**