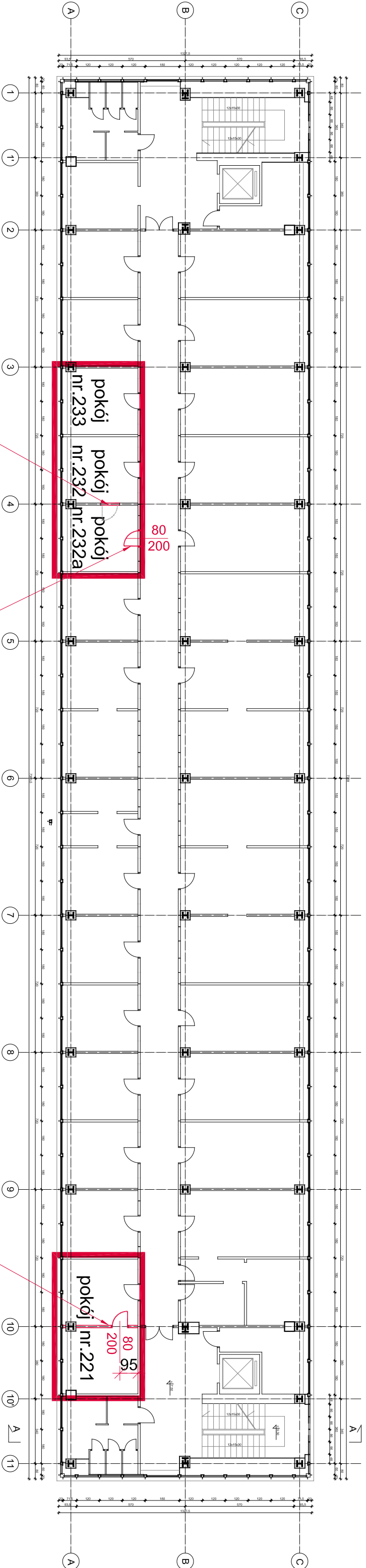


DEMONTAŻ DRZWI I OŚCIEŻNICY,
PO DEMONTAŻU NALEŻY
WYPEŁNIĆ OTWÓR ŚCIANKĄ GK

WYKONANIE
OTWORU I MONTAŻ
NOWYCH DRZWI

NOWA ŚCIANA GK - OPLYTOWANIE
DWUWARSTWOWE OBUSTRONNIE
MONTAŻ NOWYCH DRZWI



PROJEKT
Remont wybranych pomieszczeń
w budynku Instytutu Geofizyki
Polskiej Akademii Nauk
przy ul. Księcia Janusza 64

INWESTOR:
Instytut Geofizyki PAN
adres:
Ul. Księcia Janusza 64 01-452 Warszawa

**PRACOWNIA
PROJEKTOWA
MG**
WARSZAWA 01-114
ul. Piłsudskiego 10
TEL 502222744
m.szczepanowski@mg.pl

PROJEKTANT:
PIĘTRO II

autor:	nr uprawnień:	podpis:
arch. Monika Chomińska MA/039/10		
branża:	ARCHITEKTURA	skala:
numer rysunek:	151_02_02	00
data:	2017 07 20	